



PODER JUDICIÁRIO  
JUSTIÇA DO TRABALHO  
TRIBUNAL REGIONAL DO TRABALHO DA 14ª REGIÃO  
PROCESSO ADM. VIRTUAL - PROAD N.º 6478/2021

**PRIMEIRO TERMO ADITIVO AO TERMO CESSÃO DE USO N.º 01/2022**

**PRIMEIRO TERMO ADITIVO AO TERMO CESSÃO DE USO N.º 01/2022, QUE CELEBRAM ENTRE SI DE UM LADO O TRT-14ª REGIÃO E, DE OUTRO, A SUPERINTENDÊNCIA DA POLÍCIA RODOVIÁRIA FEDERAL EM RONDÔNIA (SPRF-RO).**

O **TRIBUNAL REGIONAL DO TRABALHO DA 14ª REGIÃO**, com sede na rua Almirante Barroso,600 - Mocambo, em Porto Velho/RO, inscrito no CNPJ-MF sob o n.º 03.326.815/0001-53, daqui em diante denominado CEDENTE, representado, neste ato, por sua Presidente, Desembargadora do Trabalho Dra. Maria Cesarineide de Souza Lima, e, de outro lado, a **SUPERINTENDÊNCIA DA POLÍCIA RODOVIÁRIA FEDERAL EM RONDÔNIA (SPRF-RO)**, inscrita no CNPJ-MF sob o n.º 00.394.494/0127-38, com sede na Av. Pinheiro Machado, 1276 - Centro - Porto Velho/RO, CEP 76820-838, fone (69) 3211-7836, e-mail: gab.ro@prf.gov.br, doravante denominada CESSIONÁRIA, neste ato representada pelo Superintendente da Polícia Rodoviária Federal em Rondônia, Sr. Rommel Pessoa Dantas, resolvem celebrar o presente instrumento, nos autos do PROAD n.º 6478/2021.

**CLÁUSULA PRIMEIRA - DO OBJETO**

1.1 O presente Termo Aditivo tem por objeto a ampliação da área de uso, a atualização dos valores do rateio das despesas e a inclusão de bens móveis cedidos ao Termo de cessão de Uso n. 01/2022, que trata do uso de espaço físico e de bens móveis, a título gratuito e em caráter precário, com destinação à SUPERINTENDÊNCIA DA POLÍCIA RODOVIÁRIA FEDERAL EM RONDÔNIA, para o fim específico de acomodação do pessoal que irá compor a base do COE-Norte (Comando de Operações Especiais para a região Norte).

**CLÁUSULA SEGUNDA - DA AMPLIAÇÃO DA ÁREA**

2.1 Fica alterada a área de cessão de uso passando a constar na Cláusula Primeira, Parágrafo Primeiro a seguinte redação:

Parágrafo Primeiro: O espaço cedido para uso privativo do CESSIONÁRIO, localizado na Av. Prefeito Chiquilito Erse, 3997, Porto Velho - RO, Sala 2, no interior do prédio da Escola Judicial do TRT da 14ª Região, tem área de 743,03m<sup>2</sup>, distribuído conforme o demonstrado no ANEXO I. As áreas não privativas, sejam externas ou internas, serão compartilhadas entre CEDENTE e CESSIONÁRIO.



PODER JUDICIÁRIO  
JUSTIÇA DO TRABALHO  
TRIBUNAL REGIONAL DO TRABALHO DA 14ª REGIÃO  
PROCESSO ADM. VIRTUAL - PROAD N.º 6478/2021

### CLÁUSULA TERCEIRA - DO RATEIO DAS DESPESAS

3.1 Fica atualizada a tabela, da Cláusula Quarta, com os valores estimativos mensais, conforme a seguir:

<b>DESPESAS</b>	<b>VALOR DO RATEIO MENSAL</b>	<b>RESSARCIMENTO TRIMESTRAL</b>
Água	R\$ 39,98	R\$ 119,94
Energia	R\$ 2.372,86	R\$ 7.118,58
Conservação e Limpeza	R\$ 2.928,08	R\$ 8.784,24
Vigilância	R\$ 4.552,34	R\$ 13.657,02
Manutenção Elétrica	R\$ 639,73	R\$ 1.919,19
TRSD	R\$ 23,53	R\$ 70,59
<b>Valor Total Mensal Estimado</b>	<b>R\$ 10.556,52</b>	<b>R\$ 31.669,56</b>

\*Os valores de rateio de água e de energia elétrica foram apurados com base nas áreas de ocupação humana permanente (Núcleo de Material e Patrimônio 105,00m<sup>2</sup>, Núcleo de Gestão Documental 818,74m<sup>2</sup> e PRF 440,54m<sup>2</sup>). As demais despesas serão calculadas com base na área construída total (2.984,27m<sup>2</sup>) e na área cedida total (743,03m<sup>2</sup>).

### CLÁUSULA QUARTA - DA INCLUSÃO DE CESSÃO DE BENS MÓVEIS

4.1 Inclusão de 02 (dois) armários de aço com duas portas, na cor cinza, tombo n.º 17852 e n.º 19549, cedidos à SUPERINTENDÊNCIA DA POLÍCIA RODOVIÁRIA FEDERAL EM RONDÔNIA, incluídos na relação de bens móveis, conforme ANEXO II.

### CLÁUSULA QUINTA – DA RATIFICAÇÃO

5.1 Permanecem inalteradas as demais cláusulas e condições do Termo de Cessão de Uso n.º 01/2022, não modificadas pelo presente termo aditivo.

E, por estarem justas e acordadas, as partes assinam eletronicamente o presente Instrumento.



PODER JUDICIÁRIO  
JUSTIÇA DO TRABALHO  
TRIBUNAL REGIONAL DO TRABALHO DA 14ª REGIÃO  
PROCESSO ADM. VIRTUAL - PROAD N.º 6478/2021

Porto Velho, 27 de julho de 2022.

(assinado digitalmente)  
Desembargadora MARIA CESARINEIDE DE SOUZA LIMA  
Presidente do TRT da 14ª Região  
CEDENTE

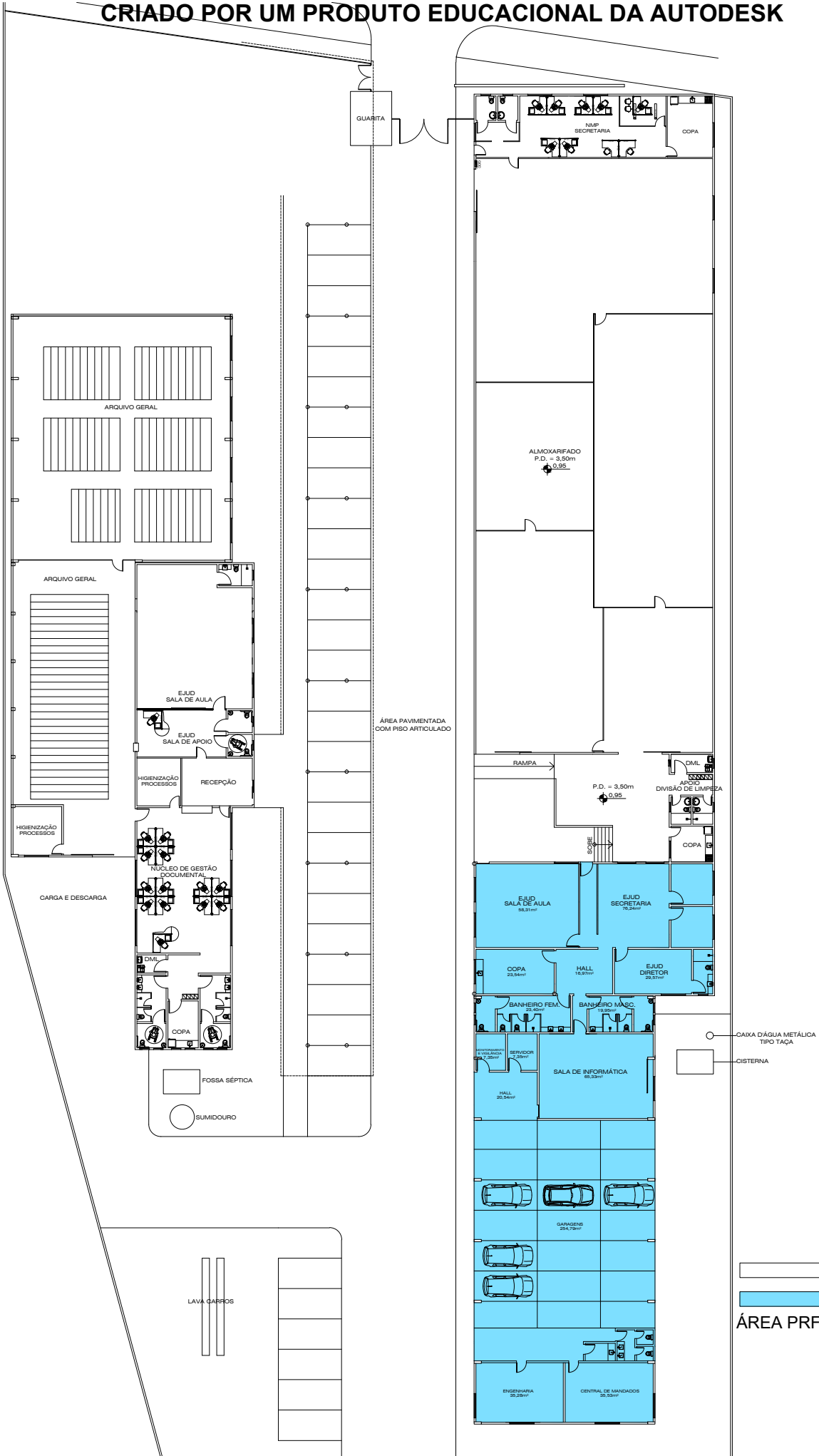
(assinado digitalmente)  
ROMMEL PESSOA DANTAS  
Superintendente da Polícia Rodoviária Federal em Rondônia  
CESSIONÁRIA

CRIADO POR UM PRODUTO EDUCACIONAL DA AUTODESK



CRIADO POR UM PRODUTO EDUCACIONAL DA AUTODESK

CRIADO POR UM PRODUTO EDUCACIONAL DA AUTODESK



CRIADO POR UM PRODUTO EDUCACIONAL DA AUTODESK

PROAD 6478/2021 - Atualização de Bens à Disposição da PRF nas dependências EJUD						
Seq	Tombo	Descrição Abreviada	Estado Conservação	Sublocalidade	Aquisição	Responsável
1	12974	MESA RICCÓ 12400V	Regular	Copa	22/10/1996	LIDUINA MARIA DAS CHAGAS LANDIM
2	21362	APOIO DONATO ERGONOMIA TRIPLO	Bom	Secretaria	10/06/2005	LIDUINA MARIA DAS CHAGAS LANDIM
3	21725	ARMÁRIO MOBRAN EXECUTIVO	Bom	Sç. Magistrados	03/11/2005	LIDUINA MARIA DAS CHAGAS LANDIM
4	21726	ARMÁRIO MOBRAN EXECUTIVO	Bom	Sç. Magistrados	03/11/2005	LIDUINA MARIA DAS CHAGAS LANDIM
5	21727	ARMÁRIO MOBRAN EXECUTIVO	Bom	Copa	03/11/2005	LIDUINA MARIA DAS CHAGAS LANDIM
6	21729	ARMÁRIO MOBRAN EXECUTIVO	Bom	Sç. Magistrados	03/11/2005	LIDUINA MARIA DAS CHAGAS LANDIM
7	21732	ARMÁRIO MOBRAN EXECUTIVO	Bom	Sç. Magistrados	03/11/2005	LIDUINA MARIA DAS CHAGAS LANDIM
8	21760	ARMÁRIO MOBRAN EXECUTIVO	Bom	Sç. Magistrados	03/11/2005	LIDUINA MARIA DAS CHAGAS LANDIM
9	21835	GAVETEIRO MOBRAN EXECUTIVO	Bom	Secretaria	03/11/2005	LIDUINA MARIA DAS CHAGAS LANDIM
10	21836	GAVETEIRO MOBRAN EXECUTIVO	Bom	Secretaria	03/11/2005	LIDUINA MARIA DAS CHAGAS LANDIM
11	21837	GAVETEIRO MOBRAN EXECUTIVO	Bom	Secretaria	03/11/2005	LIDUINA MARIA DAS CHAGAS LANDIM
12	21838	GAVETEIRO MOBRAN EXECUTIVO	Bom	Secretaria	03/11/2005	LIDUINA MARIA DAS CHAGAS LANDIM
13	21839	GAVETEIRO MOBRAN EXECUTIVO	Bom	Copa	03/11/2005	LIDUINA MARIA DAS CHAGAS LANDIM
14	26509	FLIP CHART GRT"ARTE EM ALUMINIO	Bom	Secretaria	11/06/2007	LIDUINA MARIA DAS CHAGAS LANDIM
15	29832	ARMÁRIO MOBRAN BAIXO	Bom	Secretaria	05/08/2009	LIDUINA MARIA DAS CHAGAS LANDIM
16	30393	QUADRO QUADRIMARK DUPLA FACE	Ótimo	Sala 3	06/05/2010	LIDUINA MARIA DAS CHAGAS LANDIM
17	30466	QUADRO STACO ALUMINIO	Bom	Secretaria	22/09/2010	LIDUINA MARIA DAS CHAGAS LANDIM
18	32207	NO-BREAK SMS SENOIDAL	Bom	Secretaria	17/01/2012	LIDUINA MARIA DAS CHAGAS LANDIM
19	32309	NO-BREAK SMS SENOIDAL	Bom	Secretaria	17/01/2012	LIDUINA MARIA DAS CHAGAS LANDIM
20	32324	NO-BREAK SMS SENOIDAL	Bom	Secretaria	17/01/2012	LIDUINA MARIA DAS CHAGAS LANDIM
21	32333	NO-BREAK SMS SENOIDAL	Bom	Secretaria	17/01/2012	LIDUINA MARIA DAS CHAGAS LANDIM
22	32468	NO-BREAK SMS SENOIDAL	Bom	Secretaria	17/01/2012	LIDUINA MARIA DAS CHAGAS LANDIM
23	32469	NO-BREAK SMS SENOIDAL	Regular	Diretoria	17/01/2012	LIDUINA MARIA DAS CHAGAS LANDIM
24	32486	NO-BREAK SMS SENOIDAL	Bom	Secretaria	17/01/2012	LIDUINA MARIA DAS CHAGAS LANDIM
25	32487	NO-BREAK SMS SENOIDAL	Bom	Diretoria	17/01/2012	LIDUINA MARIA DAS CHAGAS LANDIM
26	32564	NO-BREAK SMS SENOIDAL	Regular	Diretoria	17/01/2012	LIDUINA MARIA DAS CHAGAS LANDIM
27	32580	NO-BREAK SMS SENOIDAL	Bom	Sala 2	17/01/2012	LIDUINA MARIA DAS CHAGAS LANDIM
28	32984	TELEVISOR LG HDMI - FULL HD	Bom	Diretoria	07/02/2012	LIDUINA MARIA DAS CHAGAS LANDIM
29	33050	QUADRO MULTI QUADRO NÃO INFORMADO	Bom	Secretaria	15/03/2012	LIDUINA MARIA DAS CHAGAS LANDIM
30	33051	QUADRO MULTI QUADRO NÃO INFORMADO	Bom	Secretaria	15/03/2012	LIDUINA MARIA DAS CHAGAS LANDIM
31	33230	FOGÃO A GÁS DAKO SUPREME	Regular	Copa	29/05/2012	LIDUINA MARIA DAS CHAGAS LANDIM
32	33295	REFRIGERADOR CONSUL CRC28	Regular	Copa	21/06/2012	LIDUINA MARIA DAS CHAGAS LANDIM
33	33592	MONITOR LG WIDE1942P	Bom	Secretaria	16/07/2012	LIDUINA MARIA DAS CHAGAS LANDIM
34	33680	MONITOR LG WIDE1942P	Bom	Secretaria	16/07/2012	LIDUINA MARIA DAS CHAGAS LANDIM
35	33686	MONITOR LG WIDE1942P	Bom	Sala 2	16/07/2012	LIDUINA MARIA DAS CHAGAS LANDIM
36	33688	MONITOR LG WIDE1942P	Bom	Secretaria	16/07/2012	LIDUINA MARIA DAS CHAGAS LANDIM

37	33823	MONITOR LG WIDE1942P	Ótimo	Sala 2	16/07/2012	LIDUINA MARIA DAS CHAGAS LANDIM
38	34107	ARMÁRIO BAIXO C/ 02 PORTAS	Bom	Secretaria	09/01/2013	LIDUINA MARIA DAS CHAGAS LANDIM
39	34909	MONITOR POSITIVO E2011PX	Ótimo	Liduína	06/03/2013	LIDUINA MARIA DAS CHAGAS LANDIM
40	35002	LONGARINA GIROFLEX P5D1030400PFSAPR	Ótimo	Copa	02/04/2013	LIDUINA MARIA DAS CHAGAS LANDIM
41	35003	LONGARINA GIROFLEX P5D1030400PFSAPR	Ótimo	Diretoria	02/04/2013	LIDUINA MARIA DAS CHAGAS LANDIM
42	35938	CAIXA ACÚSTICA LL AUDIO LL 400 USB	Ótimo	Sala 3	16/01/2014	LIDUINA MARIA DAS CHAGAS LANDIM
43	36253	MONITOR LG E2011P	Ótimo	Sala 2	22/01/2014	LIDUINA MARIA DAS CHAGAS LANDIM
44	36256	MONITOR LG E2011P	Ótimo	Secretaria	22/01/2014	LIDUINA MARIA DAS CHAGAS LANDIM
45	36258	MONITOR LG E2011P	Ótimo	Secretaria	22/01/2014	LIDUINA MARIA DAS CHAGAS LANDIM
46	36262	MONITOR LG E2011P	Ótimo	Secretaria	22/01/2014	LIDUINA MARIA DAS CHAGAS LANDIM
47	36265	MONITOR LG E2011P	Ótimo	Diretoria	22/01/2014	LIDUINA MARIA DAS CHAGAS LANDIM
48	36267	MONITOR LG E2011P	Ótimo	Secretaria	22/01/2014	LIDUINA MARIA DAS CHAGAS LANDIM
49	36268	MONITOR LG E2011P	Ótimo	Secretaria	22/01/2014	LIDUINA MARIA DAS CHAGAS LANDIM
50	36269	MONITOR LG E2011P	Ótimo	Secretaria	22/01/2014	LIDUINA MARIA DAS CHAGAS LANDIM
51	36272	MONITOR LG E2011P	Ótimo	Secretaria	22/01/2014	LIDUINA MARIA DAS CHAGAS LANDIM
52	36274	MONITOR LG E2011P	Ótimo	Secretaria	22/01/2014	LIDUINA MARIA DAS CHAGAS LANDIM
53	36277	MONITOR LG E2011P	Ótimo	Sala 2	22/01/2014	LIDUINA MARIA DAS CHAGAS LANDIM
54	36278	MONITOR LG E2011P	Ótimo	Secretaria	22/01/2014	LIDUINA MARIA DAS CHAGAS LANDIM
55	36279	MONITOR LG E2011P	Ótimo	Secretaria	22/01/2014	LIDUINA MARIA DAS CHAGAS LANDIM
56	36281	MONITOR LG E2011P	Ótimo	Secretaria	22/01/2014	LIDUINA MARIA DAS CHAGAS LANDIM
57	36859	LOUSA PROMETHEAN ACTIVBOARD 100	Ótimo	Sala 2	29/05/2014	LIDUINA MARIA DAS CHAGAS LANDIM
58	36880	BEBEDOIRO ESMALTEC 20 LITROS	Bom	Sala 3	14/07/2014	LIDUINA MARIA DAS CHAGAS LANDIM
59	37745	CONDICIONADOR DE AR TIPO SPLIT LG 36.000 BTUS	Bom	Secretaria	18/05/2015	LIDUINA MARIA DAS CHAGAS LANDIM
60	39467	CONDICIONADOR DE AR SPLIT CARRIER 9.000 BTU'S	Ótimo	Liduína	20/01/2016	LIDUINA MARIA DAS CHAGAS LANDIM
61	39468	CONDICIONADOR DE AR SPLIT CARRIER 9.000 BTU'S	Ótimo	Sç. Magistrados	20/01/2016	LIDUINA MARIA DAS CHAGAS LANDIM
62	39470	CONDICIONADOR DE AR AIR SPLIT 12.000BTU"S	Bom	Diretoria	20/01/2016	LIDUINA MARIA DAS CHAGAS LANDIM
63	39481	CONDICIONADOR DE AR SPLIT 18.000 BTU"S	Bom	Copa	20/01/2016	LIDUINA MARIA DAS CHAGAS LANDIM
64	39536	GAVETEIRO VOLANTE COM 03 GAVETAS E 1 VÃO	Ótimo	Diretoria	17/08/2016	LIDUINA MARIA DAS CHAGAS LANDIM
65	39659	ESTAÇÃO DE TRABALHO PENINSULAR (GOTA)	Ótimo	Diretoria	08/12/2016	LIDUINA MARIA DAS CHAGAS LANDIM
66	39757	PERSIANA HORIZONTAL 25 MM	Ótimo	Sala 2	12/12/2016	LIDUINA MARIA DAS CHAGAS LANDIM
67	40304	MESA REUNIÃO REDONDA	Ótimo	Copa	12/05/2017	LIDUINA MARIA DAS CHAGAS LANDIM
68	40305	MESA REUNIÃO REDONDA	Ótimo	Diretoria	12/05/2017	LIDUINA MARIA DAS CHAGAS LANDIM
69	41721	BEBEDOIRO MASTERFRIO ICY 20 L	Ótimo	Copa	18/10/2018	LIDUINA MARIA DAS CHAGAS LANDIM
70	41904	IMPRESSORA MULTIFUNCIONAL LEXMARK MX722ADHE	Ótimo	Secretaria	07/12/2018	LIDUINA MARIA DAS CHAGAS LANDIM
71	41977	ESTAÇÃO DE TRABALHO RETANGULAR P/ UM USUÁRIO	Ótimo	Secretaria	24/12/2018	LIDUINA MARIA DAS CHAGAS LANDIM
72	41978	ESTAÇÃO DE TRABALHO RETANGULAR P/ UM USUÁRIO	Ótimo	Secretaria	24/12/2018	LIDUINA MARIA DAS CHAGAS LANDIM
73	41979	ESTAÇÃO DE TRABALHO RETANGULAR P/ UM USUÁRIO	Ótimo	Secretaria	24/12/2018	LIDUINA MARIA DAS CHAGAS LANDIM
74	41980	ESTAÇÃO DE TRABALHO RETANGULAR P/ UM USUÁRIO	Ótimo	Secretaria	24/12/2018	LIDUINA MARIA DAS CHAGAS LANDIM

75	41981	ESTAÇÃO DE TRABALHO RETANGULAR P/ UM USUÁRIO	Ótimo	Secretaria	24/12/2018	LIDUINA MARIA DAS CHAGAS LANDIM
76	41982	ESTAÇÃO DE TRABALHO RETANGULAR P/ UM USUÁRIO	Ótimo	Secretaria	24/12/2018	LIDUINA MARIA DAS CHAGAS LANDIM
77	41984	ESTAÇÃO DE TRABALHO RETANGULAR P/ UM USUÁRIO	Ótimo	Liduina	24/12/2018	LIDUINA MARIA DAS CHAGAS LANDIM
78	41985	ESTAÇÃO DE TRABALHO RETANGULAR P/ UM USUÁRIO	Ótimo	Sala 2	24/12/2018	LIDUINA MARIA DAS CHAGAS LANDIM
79	41994	GAVETEIRO VOLANTE C/ 04 GAVETAS	Ótimo	Secretaria	24/12/2018	LIDUINA MARIA DAS CHAGAS LANDIM
80	41995	GAVETEIRO VOLANTE C/ 04 GAVETAS	Ótimo	Secretaria	24/12/2018	LIDUINA MARIA DAS CHAGAS LANDIM
81	41996	GAVETEIRO VOLANTE C/ 04 GAVETAS	Ótimo	Secretaria	24/12/2018	LIDUINA MARIA DAS CHAGAS LANDIM
82	42013	MESA DE TRABALHO LINEAR 800X600	Ótimo	Copa	24/12/2018	LIDUINA MARIA DAS CHAGAS LANDIM
83	42015	MESA DE TRABALHO LINEAR 800X600	Ótimo	Sala 2	24/12/2018	LIDUINA MARIA DAS CHAGAS LANDIM
84	42020	MESA DE TRABALHO LINEAR 800X600	Ótimo	Secretaria	24/12/2018	LIDUINA MARIA DAS CHAGAS LANDIM
85	42038	MESA DE TRABALHO LINEAR 800X600	Ótimo	Copa	24/12/2018	LIDUINA MARIA DAS CHAGAS LANDIM
86	42039	MESA DE TRABALHO LINEAR 800X600	Ótimo	Sala 3	24/12/2018	LIDUINA MARIA DAS CHAGAS LANDIM
87	42040	MESA DE TRABALHO LINEAR 800X600	Ótimo	Copa	24/12/2018	LIDUINA MARIA DAS CHAGAS LANDIM
88	42057	MESA DE TRABALHO LINEAR 1200X600	Ótimo	Sala 3	24/12/2018	LIDUINA MARIA DAS CHAGAS LANDIM
89	42058	MESA DE TRABALHO LINEAR 1200X600	Ótimo	Sala 3	24/12/2018	LIDUINA MARIA DAS CHAGAS LANDIM
90	42059	MESA DE TRABALHO LINEAR 1200X600	Ótimo	Sç. Magistrados	24/12/2018	LIDUINA MARIA DAS CHAGAS LANDIM
91	42060	MESA DE TRABALHO LINEAR 1200X600	Ótimo	Copa	24/12/2018	LIDUINA MARIA DAS CHAGAS LANDIM
92	42075	MESA DE TRABALHO LINEAR 1200X600	Ótimo	Secretaria	24/12/2018	LIDUINA MARIA DAS CHAGAS LANDIM
93	42076	MESA DE TRABALHO LINEAR 1200X600	Ótimo	Secretaria	24/12/2018	LIDUINA MARIA DAS CHAGAS LANDIM
94	42077	MESA DE TRABALHO LINEAR 1200X600	Ótimo	Secretaria	24/12/2018	LIDUINA MARIA DAS CHAGAS LANDIM
95	42091	POLTRONA GIRATÓRIA C/ BRAÇOS	Ótimo	Liduina	24/12/2018	LIDUINA MARIA DAS CHAGAS LANDIM
96	42092	POLTRONA GIRATÓRIA C/ BRAÇOS	Ótimo	Secretaria	24/12/2018	LIDUINA MARIA DAS CHAGAS LANDIM
97	42093	POLTRONA GIRATÓRIA C/ BRAÇOS	Ótimo	Secretaria	24/12/2018	LIDUINA MARIA DAS CHAGAS LANDIM
98	42094	POLTRONA GIRATÓRIA C/ BRAÇOS	Ótimo	Diretoria	24/12/2018	LIDUINA MARIA DAS CHAGAS LANDIM
99	42095	POLTRONA GIRATÓRIA C/ BRAÇOS	Ótimo	Secretaria	24/12/2018	LIDUINA MARIA DAS CHAGAS LANDIM
100	42096	POLTRONA GIRATÓRIA C/ BRAÇOS	Ótimo	Sala 3	24/12/2018	LIDUINA MARIA DAS CHAGAS LANDIM
101	42097	POLTRONA GIRATÓRIA C/ BRAÇOS	Ótimo	Sala 3	24/12/2018	LIDUINA MARIA DAS CHAGAS LANDIM
102	42098	POLTRONA GIRATÓRIA C/ BRAÇOS	Ótimo	Copa	24/12/2018	LIDUINA MARIA DAS CHAGAS LANDIM
103	42099	POLTRONA GIRATÓRIA C/ BRAÇOS	Ótimo	Sala 3	24/12/2018	LIDUINA MARIA DAS CHAGAS LANDIM
104	42100	POLTRONA GIRATÓRIA C/ BRAÇOS	Ótimo	Sala 3	24/12/2018	LIDUINA MARIA DAS CHAGAS LANDIM
105	42101	POLTRONA GIRATÓRIA C/ BRAÇOS	Ótimo	Copa	24/12/2018	LIDUINA MARIA DAS CHAGAS LANDIM
106	42102	POLTRONA GIRATÓRIA C/ BRAÇOS	Ótimo	Diretoria	24/12/2018	LIDUINA MARIA DAS CHAGAS LANDIM
107	42103	POLTRONA GIRATÓRIA C/ BRAÇOS	Ótimo	Diretoria	24/12/2018	LIDUINA MARIA DAS CHAGAS LANDIM
108	42104	POLTRONA GIRATÓRIA C/ BRAÇOS	Ótimo	Secretaria	24/12/2018	LIDUINA MARIA DAS CHAGAS LANDIM
109	42105	POLTRONA GIRATÓRIA C/ BRAÇOS	Ótimo	Secretaria	24/12/2018	LIDUINA MARIA DAS CHAGAS LANDIM
110	42106	POLTRONA GIRATÓRIA C/ BRAÇOS	Ótimo	Sala 3	24/12/2018	LIDUINA MARIA DAS CHAGAS LANDIM
111	42107	POLTRONA GIRATÓRIA C/ BRAÇOS	Ótimo	Copa	24/12/2018	LIDUINA MARIA DAS CHAGAS LANDIM
112	42108	POLTRONA GIRATÓRIA C/ BRAÇOS	Ótimo	Sala 3	24/12/2018	LIDUINA MARIA DAS CHAGAS LANDIM

113	42109	POLTRONA GIRATÓRIA C/ BRAÇOS	Ótimo	Sala 3	24/12/2018	LIDUINA MARIA DAS CHAGAS LANDIM
114	42110	POLTRONA GIRATÓRIA C/ BRAÇOS	Ótimo	Sala 3	24/12/2018	LIDUINA MARIA DAS CHAGAS LANDIM
115	42111	POLTRONA GIRATÓRIA C/ BRAÇOS	Ótimo	Diretoria	24/12/2018	LIDUINA MARIA DAS CHAGAS LANDIM
116	42112	POLTRONA GIRATÓRIA C/ BRAÇOS	Ótimo	Sala 3	24/12/2018	LIDUINA MARIA DAS CHAGAS LANDIM
117	42113	POLTRONA GIRATÓRIA C/ BRAÇOS	Ótimo	Sala 3	24/12/2018	LIDUINA MARIA DAS CHAGAS LANDIM
118	42114	POLTRONA GIRATÓRIA C/ BRAÇOS	Ótimo	Sala 3	24/12/2018	LIDUINA MARIA DAS CHAGAS LANDIM
119	42115	POLTRONA GIRATÓRIA C/ BRAÇOS	Ótimo	Secretaria	24/12/2018	LIDUINA MARIA DAS CHAGAS LANDIM
120	42116	POLTRONA GIRATÓRIA C/ BRAÇOS	Ótimo	Sala 3	24/12/2018	LIDUINA MARIA DAS CHAGAS LANDIM
121	42117	POLTRONA GIRATÓRIA C/ BRAÇOS	Ótimo	Secretaria	24/12/2018	LIDUINA MARIA DAS CHAGAS LANDIM
122	42118	POLTRONA GIRATÓRIA C/ BRAÇOS	Ótimo	Sala 3	24/12/2018	LIDUINA MARIA DAS CHAGAS LANDIM
123	42119	POLTRONA GIRATÓRIA C/ BRAÇOS	Ótimo	Sala 3	24/12/2018	LIDUINA MARIA DAS CHAGAS LANDIM
124	42120	POLTRONA GIRATÓRIA C/ BRAÇOS	Ótimo	Sala 3	24/12/2018	LIDUINA MARIA DAS CHAGAS LANDIM
125	42121	POLTRONA GIRATÓRIA C/ BRAÇOS	Ótimo	Sala 3	24/12/2018	LIDUINA MARIA DAS CHAGAS LANDIM
126	42122	POLTRONA GIRATÓRIA C/ BRAÇOS	Ótimo	Sala 3	24/12/2018	LIDUINA MARIA DAS CHAGAS LANDIM
127	42123	POLTRONA GIRATÓRIA C/ BRAÇOS	Ótimo	Sala 3	24/12/2018	LIDUINA MARIA DAS CHAGAS LANDIM
128	42149	POLTRONA GIRATÓRIA C/ BRAÇOS	Ótimo	Sala 3	24/12/2018	LIDUINA MARIA DAS CHAGAS LANDIM
129	42153	POLTRONA GIRATÓRIA C/ BRAÇOS	Ótimo	Sala 3	24/12/2018	LIDUINA MARIA DAS CHAGAS LANDIM
130	42178	POLTRONA GIRATÓRIA C/ BRAÇOS	Ótimo	Copa	24/12/2018	LIDUINA MARIA DAS CHAGAS LANDIM
131	42179	POLTRONA GIRATÓRIA C/ BRAÇOS	Ótimo	Diretoria	24/12/2018	LIDUINA MARIA DAS CHAGAS LANDIM
132	42180	POLTRONA GIRATÓRIA C/ BRAÇOS	Ótimo	Diretoria	24/12/2018	LIDUINA MARIA DAS CHAGAS LANDIM
133	42181	POLTRONA GIRATÓRIA C/ BRAÇOS	Ótimo	Sala 3	24/12/2018	LIDUINA MARIA DAS CHAGAS LANDIM
134	42182	POLTRONA GIRATÓRIA C/ BRAÇOS	Ótimo	Copa	24/12/2018	LIDUINA MARIA DAS CHAGAS LANDIM
135	42183	POLTRONA GIRATÓRIA C/ BRAÇOS	Ótimo	Copa	24/12/2018	LIDUINA MARIA DAS CHAGAS LANDIM
136	42184	POLTRONA GIRATÓRIA C/ BRAÇOS	Ótimo	Copa	24/12/2018	LIDUINA MARIA DAS CHAGAS LANDIM
137	42185	POLTRONA GIRATÓRIA C/ BRAÇOS	Ótimo	Sala 3	24/12/2018	LIDUINA MARIA DAS CHAGAS LANDIM
138	42186	POLTRONA GIRATÓRIA C/ BRAÇOS	Ótimo	Sala 3	24/12/2018	LIDUINA MARIA DAS CHAGAS LANDIM
139	42187	POLTRONA GIRATÓRIA C/ BRAÇOS	Ótimo	Copa	24/12/2018	LIDUINA MARIA DAS CHAGAS LANDIM
140	42188	POLTRONA GIRATÓRIA C/ BRAÇOS	Ótimo	Copa	24/12/2018	LIDUINA MARIA DAS CHAGAS LANDIM
141	42189	POLTRONA GIRATÓRIA C/ BRAÇOS	Ótimo	Sala 3	24/12/2018	LIDUINA MARIA DAS CHAGAS LANDIM
142	42190	POLTRONA GIRATÓRIA C/ BRAÇOS	Ótimo	Copa	24/12/2018	LIDUINA MARIA DAS CHAGAS LANDIM
143	42191	POLTRONA GIRATÓRIA C/ BRAÇOS	Ótimo	Diretoria	24/12/2018	LIDUINA MARIA DAS CHAGAS LANDIM
144	42192	POLTRONA GIRATÓRIA C/ BRAÇOS	Ótimo	Sala 3	24/12/2018	LIDUINA MARIA DAS CHAGAS LANDIM
145	42193	POLTRONA GIRATÓRIA C/ BRAÇOS	Ótimo	Sala 3	24/12/2018	LIDUINA MARIA DAS CHAGAS LANDIM
146	42194	POLTRONA GIRATÓRIA C/ BRAÇOS	Ótimo	Copa	24/12/2018	LIDUINA MARIA DAS CHAGAS LANDIM
147	42195	POLTRONA GIRATÓRIA C/ BRAÇOS	Ótimo	Secretaria	24/12/2018	LIDUINA MARIA DAS CHAGAS LANDIM
148	42196	POLTRONA GIRATÓRIA C/ BRAÇOS	Ótimo	Sala 3	24/12/2018	LIDUINA MARIA DAS CHAGAS LANDIM
149	42197	POLTRONA GIRATÓRIA C/ BRAÇOS	Ótimo	Sala 3	24/12/2018	LIDUINA MARIA DAS CHAGAS LANDIM
150	42198	POLTRONA GIRATÓRIA C/ BRAÇOS	Ótimo	Sala 3	24/12/2018	LIDUINA MARIA DAS CHAGAS LANDIM



151	42199	POLTRONA GIRATÓRIA C/ BRAÇOS	Ótimo	Liduína	24/12/2018	LIDUINA MARIA DAS CHAGAS LANDIM
152	42200	POLTRONA GIRATÓRIA C/ BRAÇOS	Ótimo	Sala 3	24/12/2018	LIDUINA MARIA DAS CHAGAS LANDIM
153	42201	POLTRONA GIRATÓRIA C/ BRAÇOS	Ótimo	Sala 3	24/12/2018	LIDUINA MARIA DAS CHAGAS LANDIM
154	42202	POLTRONA GIRATÓRIA C/ BRAÇOS	Ótimo	Sala 3	24/12/2018	LIDUINA MARIA DAS CHAGAS LANDIM
155	42203	POLTRONA GIRATÓRIA C/ BRAÇOS	Ótimo	Sala 3	24/12/2018	LIDUINA MARIA DAS CHAGAS LANDIM
156	42204	POLTRONA GIRATÓRIA C/ BRAÇOS	Ótimo	Diretoria	24/12/2018	LIDUINA MARIA DAS CHAGAS LANDIM
157	42205	POLTRONA GIRATÓRIA C/ BRAÇOS	Ótimo	Sala 3	24/12/2018	LIDUINA MARIA DAS CHAGAS LANDIM
158	42206	POLTRONA GIRATÓRIA C/ BRAÇOS	Ótimo	Sala 3	24/12/2018	LIDUINA MARIA DAS CHAGAS LANDIM
159	42207	POLTRONA GIRATÓRIA C/ BRAÇOS	Ótimo	Copa	24/12/2018	LIDUINA MARIA DAS CHAGAS LANDIM
160	42208	POLTRONA GIRATÓRIA C/ BRAÇOS	Ótimo	Copa	24/12/2018	LIDUINA MARIA DAS CHAGAS LANDIM
161	42209	POLTRONA GIRATÓRIA C/ BRAÇOS	Ótimo	Sala 3	24/12/2018	LIDUINA MARIA DAS CHAGAS LANDIM
162	42210	POLTRONA GIRATÓRIA C/ BRAÇOS	Ótimo	Sala 3	24/12/2018	LIDUINA MARIA DAS CHAGAS LANDIM
163	42211	POLTRONA GIRATÓRIA C/ BRAÇOS	Ótimo	Sala 3	24/12/2018	LIDUINA MARIA DAS CHAGAS LANDIM
164	42213	POLTRONA GIRATÓRIA C/ BRAÇOS	Ótimo	Sala 3	24/12/2018	LIDUINA MARIA DAS CHAGAS LANDIM
165	42214	POLTRONA GIRATÓRIA C/ BRAÇOS	Ótimo	Copa	24/12/2018	LIDUINA MARIA DAS CHAGAS LANDIM
166	42215	POLTRONA GIRATÓRIA C/ BRAÇOS	Ótimo	Sala 3	24/12/2018	LIDUINA MARIA DAS CHAGAS LANDIM
167	42217	POLTRONA GIRATÓRIA C/ BRAÇOS	Ótimo	Secretaria	24/12/2018	LIDUINA MARIA DAS CHAGAS LANDIM
168	42218	POLTRONA GIRATÓRIA C/ BRAÇOS	Ótimo	Sala 3	24/12/2018	LIDUINA MARIA DAS CHAGAS LANDIM
169	43548	MICROCOMPUTADOR LENOVO THINKCENTRE M920Q (TINY)	Ótimo	Secretaria	18/12/2019	LIDUINA MARIA DAS CHAGAS LANDIM
170	43550	MICROCOMPUTADOR LENOVO THINKCENTRE M920Q (TINY)	Ótimo	Secretaria	18/12/2019	LIDUINA MARIA DAS CHAGAS LANDIM
171	43554	MICROCOMPUTADOR LENOVO THINKCENTRE M920Q (TINY)	Ótimo	Sala 2	18/12/2019	LIDUINA MARIA DAS CHAGAS LANDIM
172	43561	MICROCOMPUTADOR LENOVO THINKCENTRE M920Q (TINY)	Ótimo	Secretaria	18/12/2019	LIDUINA MARIA DAS CHAGAS LANDIM
173	43562	MICROCOMPUTADOR LENOVO THINKCENTRE M920Q (TINY)	Ótimo	Secretaria	18/12/2019	LIDUINA MARIA DAS CHAGAS LANDIM
174	43565	MICROCOMPUTADOR LENOVO THINKCENTRE M920Q (TINY)	Ótimo	Diretoria	18/12/2019	LIDUINA MARIA DAS CHAGAS LANDIM
175	43567	MICROCOMPUTADOR LENOVO THINKCENTRE M920Q (TINY)	Ótimo	Secretaria	18/12/2019	LIDUINA MARIA DAS CHAGAS LANDIM
176	43569	MICROCOMPUTADOR LENOVO THINKCENTRE M920Q (TINY)	Ótimo	Secretaria	18/12/2019	LIDUINA MARIA DAS CHAGAS LANDIM
177	43573	MICROCOMPUTADOR LENOVO THINKCENTRE M920Q (TINY)	Ótimo	Secretaria	18/12/2019	LIDUINA MARIA DAS CHAGAS LANDIM
178	44356	CONDICIONADOR DE AR SPLIT 24.000 BTU'S	Ótimo	Sala 2	14/10/2020	LIDUINA MARIA DAS CHAGAS LANDIM
179	44357	CONDICIONADOR DE AR SPLIT 24.000 BTU'S	Ótimo	Sala 2	14/10/2020	LIDUINA MARIA DAS CHAGAS LANDIM
180	44358	CONDICIONADOR DE AR SPLIT 24.000 BTU'S	Ótimo	Sala 3	14/10/2020	LIDUINA MARIA DAS CHAGAS LANDIM
181	44359	CONDICIONADOR DE AR SPLIT 24.000 BTU'S	Ótimo	Sala 3	14/10/2020	LIDUINA MARIA DAS CHAGAS LANDIM
182	34098	ARMÁRIO BAIXO C/ 02 PORTAS	Bom	Liduína	9/1/2013	LIDUINA MARIA DAS CHAGAS LANDIM
183	29238	BEBEDOIRO ESMALTEC CRC12A	Bom	Copa	22/1/2009	LIDUINA MARIA DAS CHAGAS LANDIM
<b>PROAD 6478/2021 - Atualização de Bens à Disposição da PRF nas dependências da EJUD (na carga do NMP)</b>						
184	27090	ARMÁRIO MOBRAN ALTO	Bom	a pedido	7/2/2008	CLÁUDIA L V SOARES MARTINS
185	27091	ARMÁRIO MOBRAN ALTO	Bom	a pedido	7/2/2008	CLÁUDIA L V SOARES MARTINS
186	30017	ARMÁRIO MOBRAN ALTO	Bom	a pedido	5/8/2009	CLÁUDIA L V SOARES MARTINS
187	30053	ARMÁRIO MOBRAN ALTO	Bom	a pedido	5/8/2009	CLÁUDIA L V SOARES MARTINS

188	30055	ARMÁRIO MOBRAN ALTO	Bom	a pedido	5/8/2009	CLÁUDIA L V SOARES MARTINS
189	30056	ARMÁRIO MOBRAN ALTO	Bom	a pedido	5/8/2009	CLÁUDIA L V SOARES MARTINS
190	30057	ARMÁRIO MOBRAN ALTO	Bom	a pedido	5/8/2009	CLÁUDIA L V SOARES MARTINS
191	30060	ARMÁRIO MOBRAN ALTO	Bom	a pedido	5/8/2009	CLÁUDIA L V SOARES MARTINS
192	30062	ARMÁRIO MOBRAN ALTO	Bom	a pedido	5/8/2009	CLÁUDIA L V SOARES MARTINS
193	30064	ARMÁRIO MOBRAN ALTO	Bom	a pedido	5/8/2009	CLÁUDIA L V SOARES MARTINS
194	31828	ARMÁRIO MOBRAN ALTO	Bom	a pedido	26/7/2011	CLÁUDIA L V SOARES MARTINS
195	35168	CONDICIONADOR DE AR SPLIT CARRIER 9.000 BTU'S	Bom	---	17/4/2013	CLÁUDIA L V SOARES MARTINS

**PROAD 6478/2021 - Atualização de Bens à Disposição da PRF nas dependências EJUD (na carga do NMP)**

<b>Seq</b>	<b>Tombo</b>	<b>Descrição Abreviada</b>	<b>Estado de Conservação</b>	<b>Sublocalidade</b>	<b>Aquisição</b>	<b>Responsável</b>
196	17852	Armário de aço c/ duas portas, cor cinza	Bom	Depósito	28/01/03	CLÁUDIA L V SOARES MARTINS
197	19549	Armário de aço c/ duas portas, cor cinza	Bom	Depósito	10/02/04	CLÁUDIA L V SOARES MARTINS

regulamentados pelo Anexo IV da Portaria Conjunta STF/CNJ/TSE/STJ/CJF/TST/CSJT/STM/TJDF nº 01, de 7 de março de 2007. Publique-se.  
Porto Velho, 10 de Agosto de 2022.

(assinado digitalmente)  
FRANK LUZ DE FREITAS  
Secretário de Gestão de Pessoas

## SECRETARIA ADMINISTRATIVA

### Extrato

### Extrato de Termo Aditivo

### EXTRATO DE TERMO ADITIVO

#### EXTRATO DE PRIMEIRO TERMO ADITIVO

EXTRATO DE TERMO ADITIVO AO TERMO DE CESSÃO DE USO N.01/2022 PROCESSO ADM. VIRTUAL PROAD N.º 6478/2021. Que celebram entre si de um lado O TRT-14ª REGIÃO e, de outro a SUPERINTENDÊNCIA DA POLÍCIA RODOVIÁRIA FEDERAL EM RONDÔNIA (SPRF-RO. Objeto: a ampliação da área de uso, a atualização dos valores do rateio das despesas e a inclusão de bens móveis cedidos ao Termo de cessão de Uso n. 01/2022, que trata do uso de espaço físico e de bens móveis, a título gratuito e em caráter precário, com destinação à SUPERINTENDÊNCIA DA POLÍCIA RODOVIÁRIA FEDERAL EM RONDÔNIA. Assinado: 27/08/2022. Assinaturas: Desembargadora MARIA CESARINEIDE DE SOUZA LIMA Presidente do TRT da 14ª Região CEDENTE ROMMEL PESSOA DANTAS Superintendente da Polícia Rodoviária Federal em Rondônia CESSIONÁRIO

## DIRETORIA-GERAL

### Portaria

### Portaria de Suprimento de Fundo

### PORTARIA Nº 025/DG/SUPFUNDOS, de 26 de julho de 2022. (REPUBLICAÇÃO)

O DIRETOR-GERAL DO TRIBUNAL REGIONAL DO TRABALHO DA 14ª REGIÃO, considerando as disposições contidas na Resolução nº 49, de 30 de maio de 2008, do Conselho Superior da Justiça do Trabalho e no uso de suas atribuições conferidas pelo art. 2º da Portaria nº 1234, de 6 de dezembro de 2021, deste Tribunal Regional do Trabalho da 14ª Região,

Considerando, ainda, a solicitação do agente suprido contida no ID.2.

RESOLVE:

Art. 1º Conceder SUPRIMENTO DE FUNDOS, excepcionalmente, em regime de adiantamento ao servidor NEY ISAAC ALMODÓVAR, Técnico Judiciário, lotado na Vara do Trabalho de Vilhena/RO, no valor total de R\$ 1.000,00 (um mil reais), nos seguintes elementos de despesa:

ELEMENTO DE DESPESA	VALOR (EM R\$)
Materal de Consumo	700,00
Serviços de Terceiro Pessoa Jurídica	300,00
TOTAL	1.000,00

Art. 2º O valor do suprimento de fundos deverá ser utilizado exclusivamente em despesas eventuais e no interesse da Vara do Trabalho de Vilhena/RO e nos limites e tipos de despesas para os quais foi concedido.

Art. 3º O período de aplicação do suprimento de fundos será até 20/11/2022, contado a partir da efetiva liberação do crédito.

Art. 4º O prazo para prestar contas do suprimento de fundos será até 30/11/2022, em face de que é vedado ultrapassar o exercício financeiro.

Parágrafo único. A comprovação das despesas realizadas deverá estar atestada pelo agente suprido e por outro servidor que tenha conhecimento das condições em que estas foram efetuadas, no corpo do comprovante original, cuja emissão tenha ocorrido em data igual ou posterior à concessão do suprimento de fundos e compreendido dentro do período fixado para a aplicação.

Art. 5º O limite máximo para realização de cada item de despesa não poderá exceder a R\$ 1.760,00 (mil, setecentos e sessenta reais).

Art. 6º O Agente Suprido poderá sacar até 30% (trinta por cento) do valor liberado.

Art. 7º A Secretaria de Orçamento e Finanças – SOF deverá proceder o empenhamento da despesa e disponibilização do recurso ao servidor suprido.

Publique-se. Registre-se. Cumpra-se.  
ROMÁRIO NUNES THADDEU  
Diretor-Geral

### PORTARIA Nº 027/DG/SUPFUNDOS, de 15 de agosto de 2022

O DIRETOR-GERAL, EM SUBSTITUIÇÃO, DO TRIBUNAL REGIONAL DO TRABALHO DA 14ª REGIÃO, considerando as disposições contidas na Resolução nº 49, de 30 de maio de 2008, do Conselho Superior da Justiça do Trabalho e no uso de suas atribuições conferidas pelo art. 2º da Portaria nº 1234, de 6 de dezembro de 2021, deste Tribunal Regional do Trabalho da 14ª Região,

Considerando, ainda, a solicitação da Diretora de Secretaria, contida no Id.50,

**TRIBUNAL REGIONAL DO TRABALHO DA 10ª REGIÃO**  
DIRETORIA-GERAL ADMINISTRATIVA  
SECRETARIA DE ADMINISTRAÇÃO

**EXTRATO DE CESSÃO DE USO**

Processo nº 15.0.000005298-9. Espécie: Termo de Cessão de Uso nº 135/2022. Cessionária: Banco do Brasil S/A. Objeto: cessão de uso, onerosa, de espaços físicos dentro das dependências do Foro Trabalhista de Palmas/TO, para a instalação de agência, posto de atendimento bancário ou terminal de autoatendimento da CESSIONÁRIA. Fundamentação: Lei nº 9.636/1998, Decreto nº 3.725/2001, Resolução CSJT nº 87/2011 e Portaria PRE-DIGER nº 15/2015. Vigência: 60 meses. Assinatura: 11/08/2022. Valor mensal da taxa de ocupação: R\$ 737,12. Pelo Cedente: Gilvan Silva Pereira Ramos, Secretário de Administração. Pela Cessionária: Aldo Vinicius Aires Torres, Representante Legal.

**TRIBUNAL REGIONAL DO TRABALHO DA 11ª REGIÃO**  
SECRETARIA DE COORDENAÇÃO ADMINISTRATIVA  
SETOR DE CONTRATOS ADMINISTRATIVOS

**EXTRATO DE CONTRATO**

Espécie: Contrato Administrativo n.24/2022/TRT11/DLC.SC. CONTRATANTE: TRT 11.ª Região. CONTRATADA: Delismar Gomes Nogueira Almeida - ME (Humaitá Navegações). PROCESSO: TRT MA - 232/2022. OBJETO: Prestação de serviço de transporte fluvial, para atender as operações da Justiça Itinerantes da Vara do Trabalho de Humaitá/AM. FUNDAMENTAÇÃO LEGAL: Art.22, inciso III, da Lei n.8.666/93. VALOR: R\$38.950,00. PROGRAMA DE TRABALHA: PTRES 167940. ELEMENTO DE DESPESA n.339033. NOTA DE EMPENHO 2022NE603, de 04/08/2022. VIGÊNCIA: início na data da assinatura do contrato e término em 31/10/22. DATA E ASSINATURAS: 10/08/22 - Ildefonso Rocha de Souza, Ordenador da Despesa-TRT11 e Delismar Gomes Nogueira Almeida, pela Contratada.

**EXTRATO DE TERMO ADITIVO**

Espécie: Segundo Termo Aditivo ao Contrato Administrativo n. 30/2021/TRT11 de prestação de serviços continuados, nas atividades de jornalismo. CONTRATANTE: TRT 11.ª Região. CONTRATADA: JF TECNOLOGIA EIRELI. FUNDAMENTAÇÃO LEGAL: Art. 57, II, da Lei n. 8.666/93 e cláusula segunda do contrato originário. PROCESSO: MA-578/2021. OBJETO: Prorrogação do prazo de vigência por 4 meses. VIGÊNCIA: Início em 29/08/22 a 28/12/22. DATA E ASSINATURAS: 10/08/22. ASSINAM: Ildefonso Rocha de Souza - Ordenador de Despesa TRT11 e Francisco Antônio Oliveira de Carvalho - Contratada.

**TRIBUNAL REGIONAL DO TRABALHO DA 14ª REGIÃO**  
DIRETORIA-GERAL

**EXTRATO DE CESSÃO DE USO**

Espécie: TERMO DE CESSÃO DE USO Nº 5/2022. PROCESSO ADM. VIRTUAL - PROAD Nº 2533/2022. Cedente: TRT-14ª REGIÃO. Cessionária: CAIXA ECONÔMICA FEDERAL - CEF, inscrita no CNPJ sob o nº 00.360.305/5618-07. Objeto: cessão de uso a título oneroso e precário, de uma área de 15,51m² (quinze inteiros e cinquenta e um centésimos metros quadrados), localizada na sede do Tribunal Regional do Trabalho da 14ª Região, situada na rua Almirante Barroso, 600 - Mocambo, CEP 76801-901, Porto Velho/RO; destinada à instalação de um Posto de Atendimento Bancário - PAB, com fundamento no art. 5º, §1º, da Resolução n. 87, de 25. 11.2011 e atualizações. Vigência: de 13/08/2022 até 12/08/2023, sendo prorrogado automaticamente em não havendo manifestação das partes, até o limite de 60 (sessenta) meses. Assinado: 09/08/2022. Valor anual de R\$ 10.911,88. Assinaturas: Romário Nunes Thaddeu, Diretor Geral e Ordenador de Despesas do TRT-14ª Região, e de outro, o Sr. Sandro Gomes Moura, representante da Cessionária.

**EXTRATO DE TERMO ADITIVO**

Espécie: 1º Termo Aditivo. PROCESSO ADM. VIRTUAL PROAD N.º 6478/2021.que celebram entre si de um lado O TRT-14ª REGIÃO e, de outro a SUPERINTENDÊNCIA DA POLÍCIA RODOVIÁRIA FEDERAL EM RONDÔNIA (SPRF-RO. Objeto: a ampliação da área de uso, a atualização dos valores do rateio das despesas e a inclusão de bens móveis cedidos ao Termo de cessão de Uso n. 01/2022, que trata do uso de espaço físico e de bens móveis, a título gratuito e em caráter precário, com destinação à SUPERINTENDÊNCIA DA POLÍCIA RODOVIÁRIA FEDERAL EM RONDÔNIA. Assinado: 27/08/2022. Assinaturas: Desembargadora MARIA CESARINEIDE DE SOUZA LIMA Presidente do TRT da 14ª Região CEDENTE ROMMEL PESSOA DANTAS Superintendente da Polícia Rodoviária Federal em Rondônia CESSIONÁRIO

**TRIBUNAL REGIONAL DO TRABALHO DA 19ª REGIÃO**

**RESULTADO DE JULGAMENTO**  
**PREGÃO Nº 16/2022**

PROAD 2023/2022;

O Tribunal Regional do Trabalho da 19ª Região, através de seu Pregoeiro, torna público que julgou vencedoras do prego em epígrafe, que tem por objeto a futura e eventual aquisição de materiais elétricos para manutenção predial deste Regional, para os itens 1, 3 e 5, a empresa JEB COMERCIO DE ELETRONICOS EIRELI - CNPJ: 33.486.276/0001-80 com os valores de R\$ 41.291,00, R\$ 261.306,00 e R\$ 25.450,00 respectivamente; para o item 2 a empresa H MARTINS COMÉRCIO E SERVIÇOS LTDA - CNPJ: 42.628.040/0001-00, com o valor de R\$ 128.398,40; para o item 4 a empresa MICROTECNICA INFORMÁTICA LTDA - CNPJ:01.590.728/0002-64 com o valor de R\$ 184.774,50; para os itens 6 e 7 a empresa BESTBRAS IMPORTAÇÃO E EXPORTAÇÃO LTDA - CNPJ:00.130.087/0001-11 com os valores de R\$ 15.200,00 e R\$ 15.000,00 respectivamente; para os itens 8, 11 e 12 a empresa JLM DISTRIBUIDORA COMERCIO E SERVIÇOS EIRELI - CNPJ:27.602.029/0001-08 com os valores de R\$ 74.250,00, R\$ 83.099,00 e R\$ 83.399,00 respectivamente; para o item 9 a empresa DENTECK AR CONDICIONADO LTDA com o valor de R\$ 105.000,00; para o item 10 a empresa O MOVELEIRO COMERCIO E SERVIÇOS LTDA - CNPJ 08.773.990/0001-02 com o valor de R\$ 118.000,00.

Maceió, 12 de agosto de 2022.  
FLAVIA CAROLINE FONSECA AMORIM  
Pregoeiro

**TRIBUNAL REGIONAL DO TRABALHO DA 20ª REGIÃO**  
DIRETORIA-GERAL

**AVISO DE ADJUDICAÇÃO**  
**PREGÃO ELETRÔNICO Nº 9/2022**

O Tribunal Regional do Trabalho da 20ª Região torna público o resultado do Pregão Eletrônico n. 09/2022, objetivando a contratação de empresa para fornecimento de material de consumo (Gêneros Alimentícios), visando a reposição de estoque do setor de almoxarifado. Os lotes 01 e 05 foram adjudicados à empresa GONZAGA DISTRIBUIDORA DE ALIMENTOS EIRELI EPP (CNPJ 13.446.611/0001-00) pelos respectivos valores globais: 01/R\$ 2.055,72 e 05/R\$ 66,00. Os lotes 02, 03 e 04 foram adjudicados à empresa O MERCADAO - COMERCIO E PRESTACAO DE SERVICOS EIRE (CNPJ 03.823.107/0001-28) pelos respectivos valores globais: 02/R\$ 15.397,00; 03/R\$ 2.435,76 e 04/R\$ 18.199,35.

Aracaju, 12 de agosto de 2022.  
EDWARD LIMA DA SILVA  
Pregoeiro

**TRIBUNAL REGIONAL DO TRABALHO DA 24ª REGIÃO**  
DIRETORIA-GERAL

**EXTRATO DE TERMO ADITIVO**

Proc. 19.740/2019. Contratante: TRT da 24ª Região, CNPJ nº 37.115.409/0001-63. Contratada: Brazofrio Ar Condicionado LTDA., inscrita no CNPJ sob nº 24.645.996/0001-50. Espécie: 1º Termo Aditivo ao Contrato nº 04/2020. Objeto: I - a prorrogação do prazo de vigência contratual, definidos na cláusula 3ª do contrato originário; e II - adequar a contratação às disposições da Lei nº 13.709/2018 (Lei Geral de Proteção de Dados). Fundamento legal: artigo 57, inciso II, da Lei nº 8.666/93, na cláusula 3ª do contrato originário e na Lei 13.709/2018 (LGPD). Valor Global Estimado: R\$ 224.268,58. PTRES 168296. ND 3.3.90.30 e ND 3.3.90.39. 2022NE000098 e 2022NE000097. Data da assinatura: 12.08.2022

**EXTRATO DE TERMO ADITIVO**

Proc. 18.764/2021. Contratante: TRT da 24ª Região, CNPJ nº 37.115.409/0001-63. Contratada: Lanlink Informática Ltda, CNPJ nº 41.587.502.0012-09. Espécie: 1º Termo Aditivo ao Contrato nº 15/2021. Objeto: prorrogação do prazo de vigência do contrato originário nº 15/2021, por 12 (doze) meses a contar de 23.09.2022. Fundamento legal: artigo 57, inciso IV, da Lei nº 8.666/93, e na cláusula 5ª do contrato originário. Valor Global Estimado: R\$ 31.218,00. PTRES 168296. ND 3.3.90.40. 2022NE000055. Data da assinatura: 12.08.2022

**JUSTIÇA FEDERAL**  
**1ª REGIÃO**  
**SEÇÃO JUDICIÁRIA NA BAHIA**

**EXTRATO DE CREDENCIAMENTO**

Espécie: Termo de Credenciamento Nº 16233967/2022, celebrado entre a UNIÃO FEDERAL, através da Justiça Federal de Primeiro Grau na Bahia e INTEGRARE CLINICA MÉDICA ESPECIALIZADA LTDA. OBJETO: Prestação pela Credenciada, de Serviços de Assistência à Saúde, na especialidade indicada no Anexo I. Fundamento legal Lei 8.666/1993, art. 25, caput; Regulamento Geral do PRO-SOCIAL; Processo Administrativo 6.839/2006. Vigência: Tempo indeterminado. Assinatura: 09.08.2022. Assina: DURVAL CARNEIRO NETO, Juiz Diretor do Foro e, pela empresa, LANA KARINA NASCIMENTO NOVAES, Representante Legal.

**EXTRATO DE DISPENSA DE LICITAÇÃO Nº 82/2022 - UASG 090012**

Nº Processo: 3929512022 . Objeto: Contratação de empresa especializada para prestação dos serviços de limpeza de terreno com remoção do entulho gerado, com fornecimento de máquinas, peças e ferramentas necessárias, a serem executados no terreno onde será construída a sede da Subseção Judiciária de Barreiras, situado no Loteamento Aratu, Barreiras-BA Total de Itens Licitados: 00001. Fundamento Legal: Art. 24º, Inciso II da Lei nº 8.666 de 21º/06/1993.. Justificativa: Dispensa em razão do valor Declaração de Dispensa em 10/08/2022. TARCISIO JOSE FILGUEIRAS DOS REIS. Diretor Secad. Ratificação em 10/08/2022. DURVAL CARNEIRO NETO. Diretor do Foro. Valor Global: R\$ 9.820,00. CNPJ CONTRATADA : 22.281.621/0001-23 G R NETOEIRELI.

(SIDECA - 12/08/2022) 090012-00001-2022NE090012

**EXTRATO DE INEXIGIBILIDADE DE LICITAÇÃO Nº 16/2022 - UASG 090012**

Nº Processo: 10027252022 . Objeto: Contratação de empresa para possibilitar a participação de 01 (uma) servidora do NUAJU no curso "COMO ELABORAR O ESTUDO TÉCNICO PRELIMINAR E O TERMO DE REFERÊNCIA PARA COMPRAS E SERVIÇOS DE ACORDO COM OS REGIMES DA LEI Nº 8.666/1993 E DA LEI Nº 14.133/2021", a realizar-se no período 12 e 15 a 19/08/2022, com carga horária total de 24 horas, sob o regime de execução indireta por preço global. Total de Itens Licitados: 00001. Fundamento Legal: Art. 25º, Inciso II da Lei nº 8.666 de 21º/06/1993.. Justificativa: Disponível no Processo Administrativo Eletrônico 1110027-52.2022.4.01.8004 Declaração de Inexigibilidade em 10/08/2022. TARCISIO JOSE FILGUEIRAS DOS REIS. Diretor Secad. Ratificação em 10/08/2022. DURVAL CARNEIRO NETO. Diretor do Foro. Valor Global: R\$ 3.372,00. CNPJ CONTRATADA : 86.781.069/0001-15 ZENITE INFORMACAO E CONSULTORIA S/A.

(SIDECA - 12/08/2022) 090012-00001-2022NE090012

**EXTRATO DE TERMO ADITIVO**

Espécie: 4º TA ao contrato 6565772. CONTRATANTE: Justiça Federal de 1º Grau-Seção Judiciária da Bahia (Dr. Durval Carneiro Neto). CONTRATADA: LANLINK SERVICOS DE INFORMATICA S.A. (Sr. Alexandre Mota Albuquerque); CNPJ: 19.877.300/0001-81. OBJETO: Prorrogação do prazo de vigência por 12 (doze) meses, com início em 13/08/2022 e término previsto para 12/08/2023 e reajuste do preço. DOTAÇÃO ORÇAMENTÁRIA: Programa de Trabalho 168312; Natureza de Despesa 33.90.39; NOTA DE EMPENHO 2022NE224, emitida em 04/02/2022. BASE LEGAL: Artigo 57, inciso II e §8º do artigo 65, ambos da Lei nº 8.666/93. P.A. 0015298-18.2017.4.01.8004-JFBA. Ass: 10/08/2022.

**SEÇÃO JUDICIÁRIA DO DISTRITO FEDERAL**

**AVISO DE REGISTRO DE PREÇOS**

A Justiça Federal de 1º Grau no Distrito Federal, com base no Decreto 7.892/2013, torna público o Registro de Preços nº 53/2022, para execução de serviços de recarga, testes hidrostáticos em extintores e mangueiras de incêndio predial, referente ao Pregão Eletrônico SRP nº 36/2022 e ao PAe nº 0003482-60.2022.4.01.8005, com vigência de 12 (doze) meses), a contar da assinatura pelas partes, 12/08/2022. Empresa vencedora: PEDRO EDENIR DA ROCHA - ME - Itens 1 a 14, com valor total de R\$ 25.451,50 (vinte e cinco mil, quatrocentos e cinquenta e um reais e cinquenta centavos). A ata será disponibilizada, na íntegra, no endereço eletrônico: [https://portal.trf1.jus.br/Consulta/ContasPublicas/TRF1\\_CP\\_AtasRegistroPreco.php](https://portal.trf1.jus.br/Consulta/ContasPublicas/TRF1_CP_AtasRegistroPreco.php)

Brasília-DF, 12 de agosto de 2022.  
ERICO DE SOUZA SANTOS  
Diretor da Secretaria Administrativa

